

Existen varias distribuciones de linux que pueden ayudarnos a recuperar la información de una partición

que se ha estropeado, por ejemplo

[PartedMagic](#)

y

[R.I.P. \(Recovery is Possible\).](#)

Estos programa funciona recuperando la partición o particiones perdidas, o si formatearon el disco por error o instalaron algun sistema operativo en esa misma partición, tratara de escribirlo en el mismo disco, para recuperar unos cuantos archivos no funciona, solo para particiones completas.

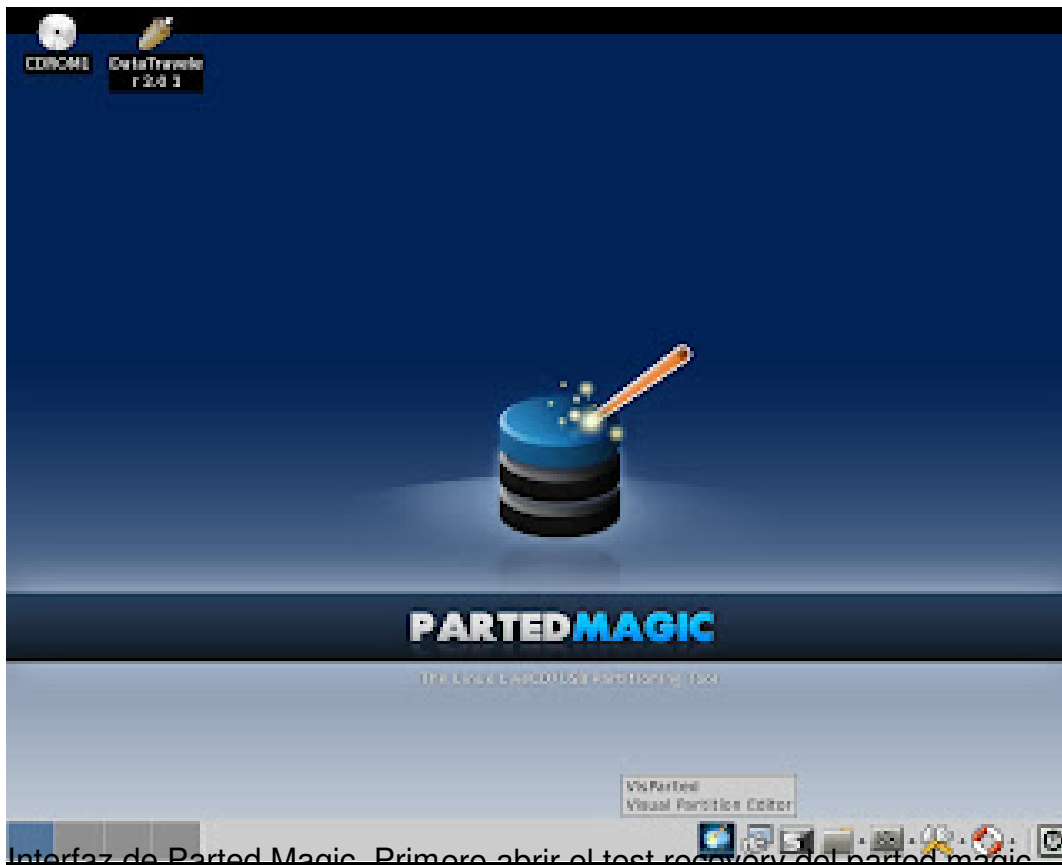
PRIMERO: Descarguen el PartedMagic o el R.I.P. (Recovery is Possible), ambos cumplen la misma función, y tienen la misma utilidad, solo que parted Magic es mas gráfico.

Descargas:

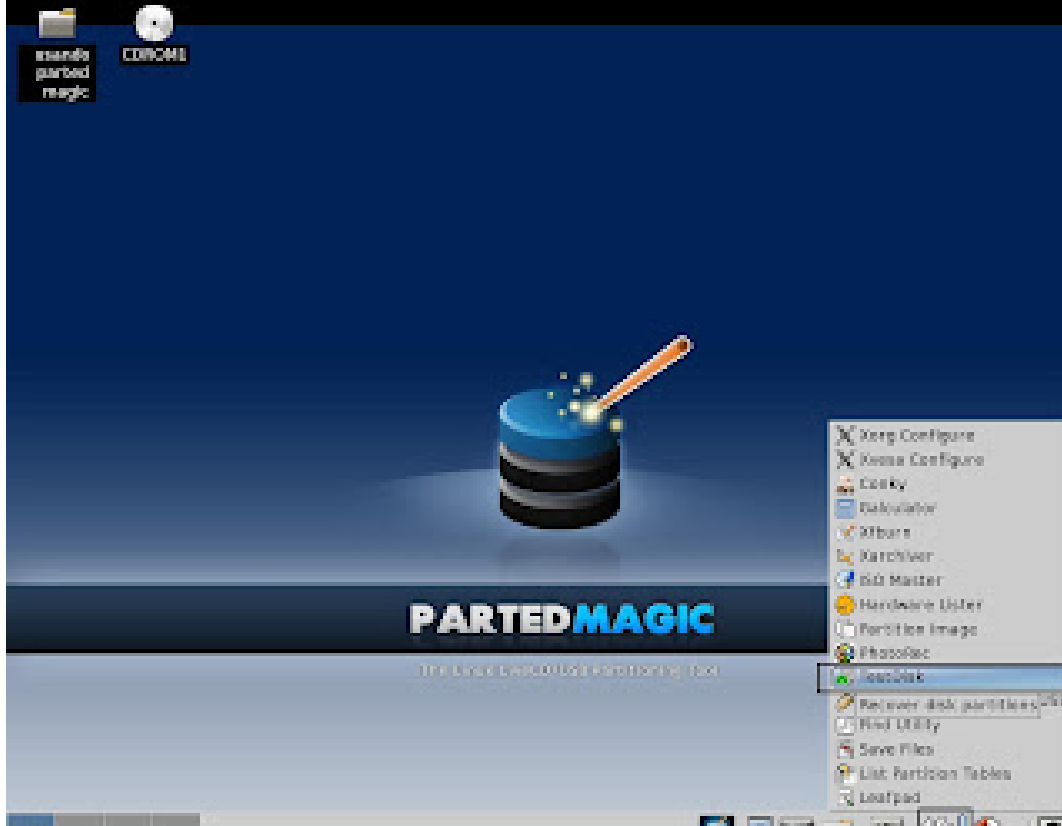
[Parted Magic](#)

[R.I.P. \(Recovery is Possible\)](#)

Son disco bootables, (enciende su maquina e inician con el cd adentro), el que se uso es el PartedMagic por ser mas gráfico además tambien se puede usar para crear particiones con sistema de archivos para windows, linux y mac.

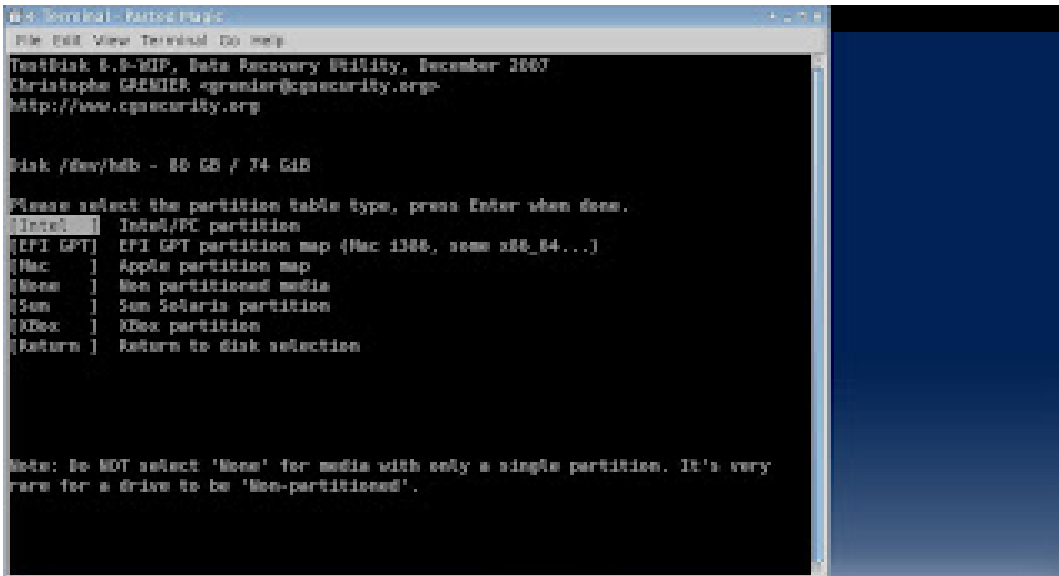


Interfaz de Parted Magic. Primero abrir el test recovery del parted magic



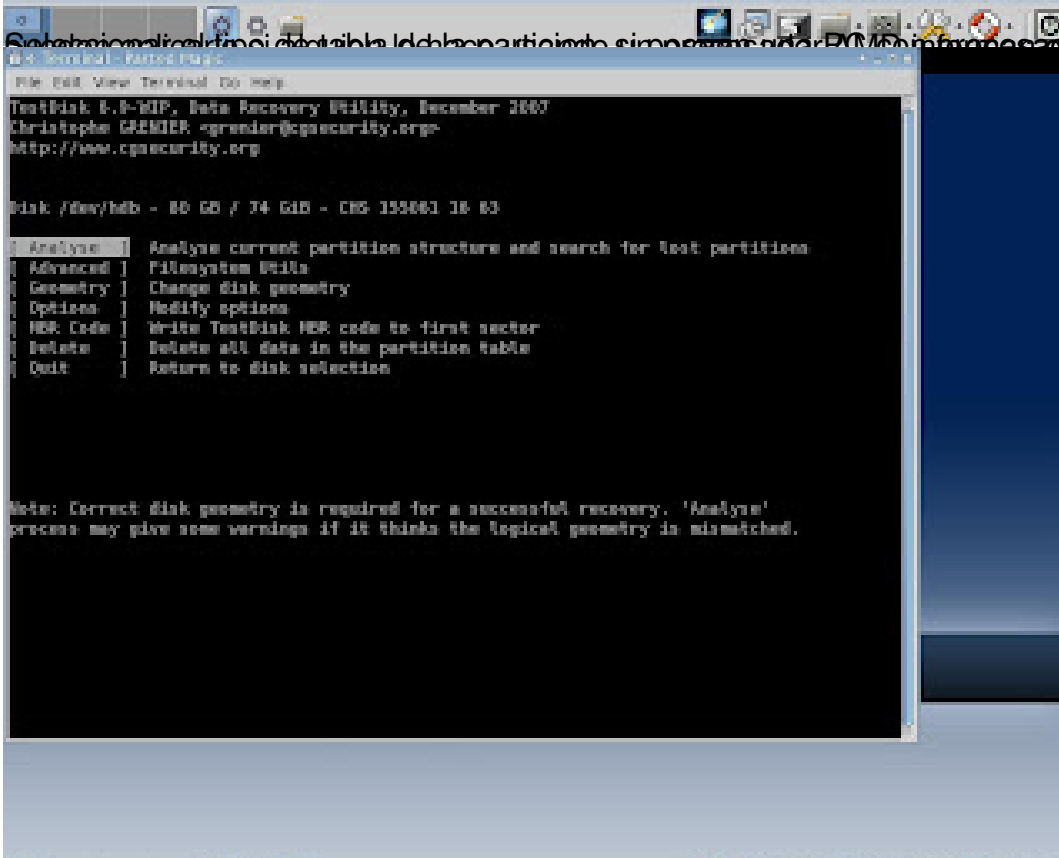
basica dice que la siguiente ventana, garantiza que puedes recuperar (esta en inglés) pero lo



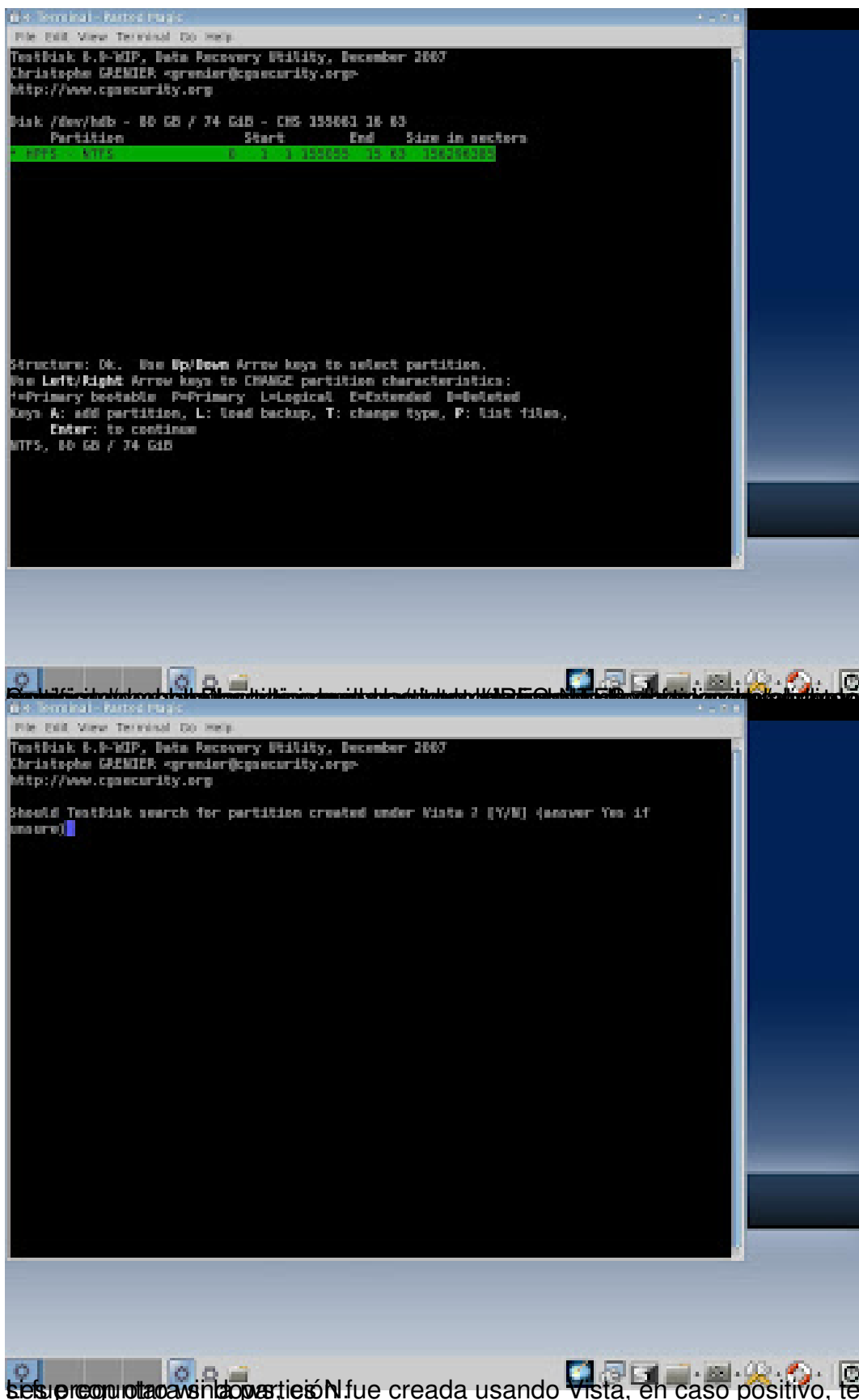


## PARTEDMAGIC

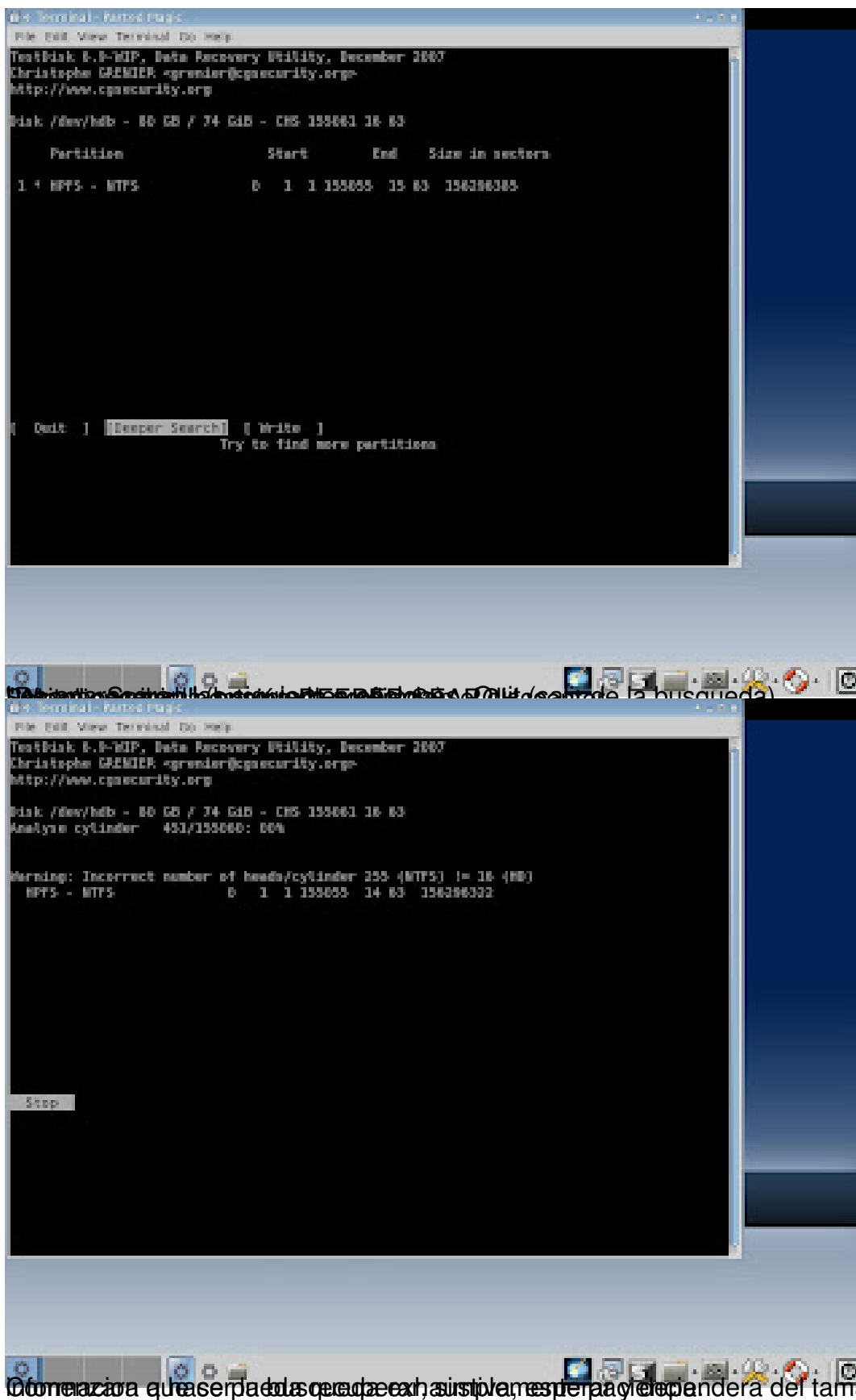
THE LINUX RESCUE DISK Partitioning Tool



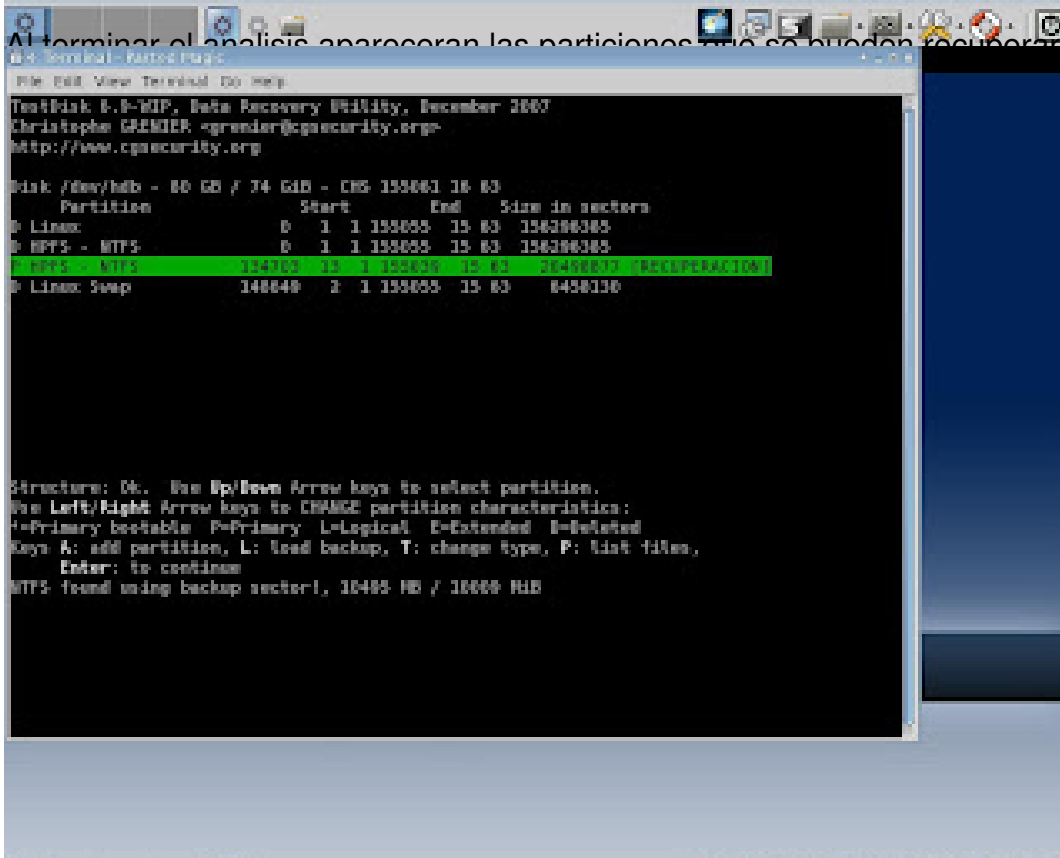
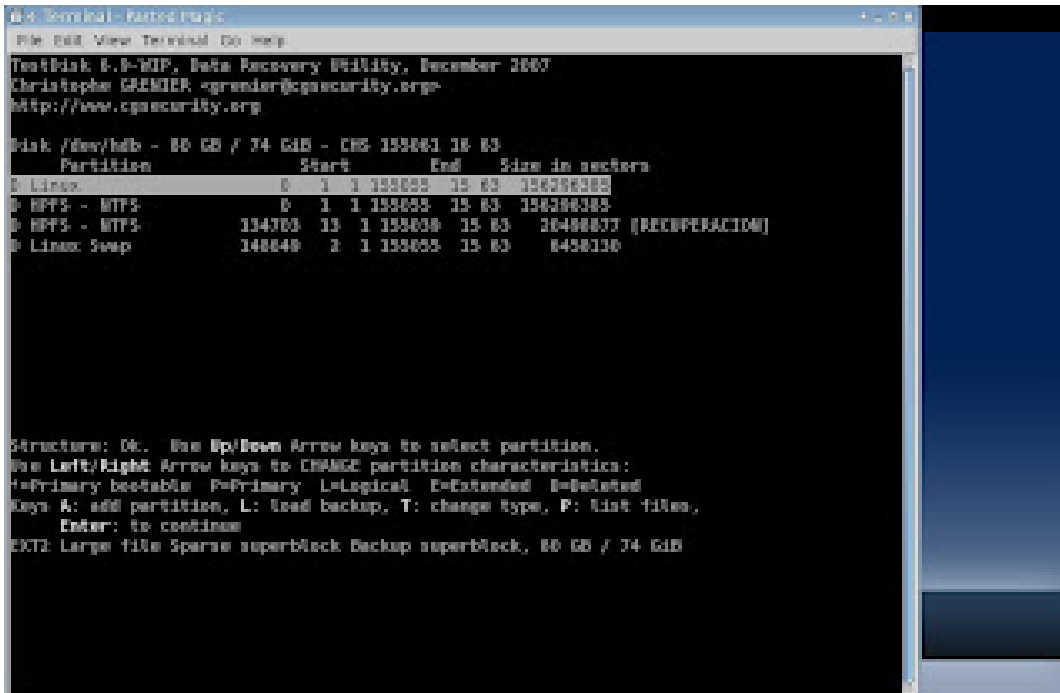
Perdigas Analyze analiza la estructura de la particion actual y busca particiones



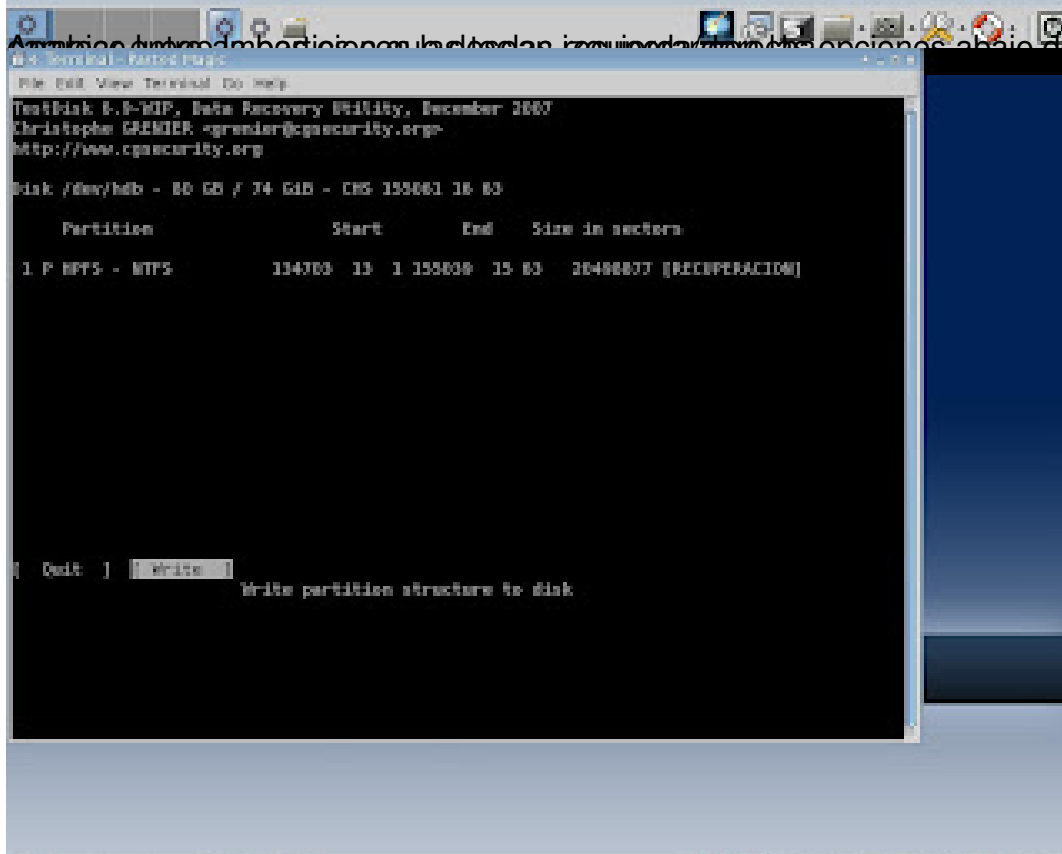
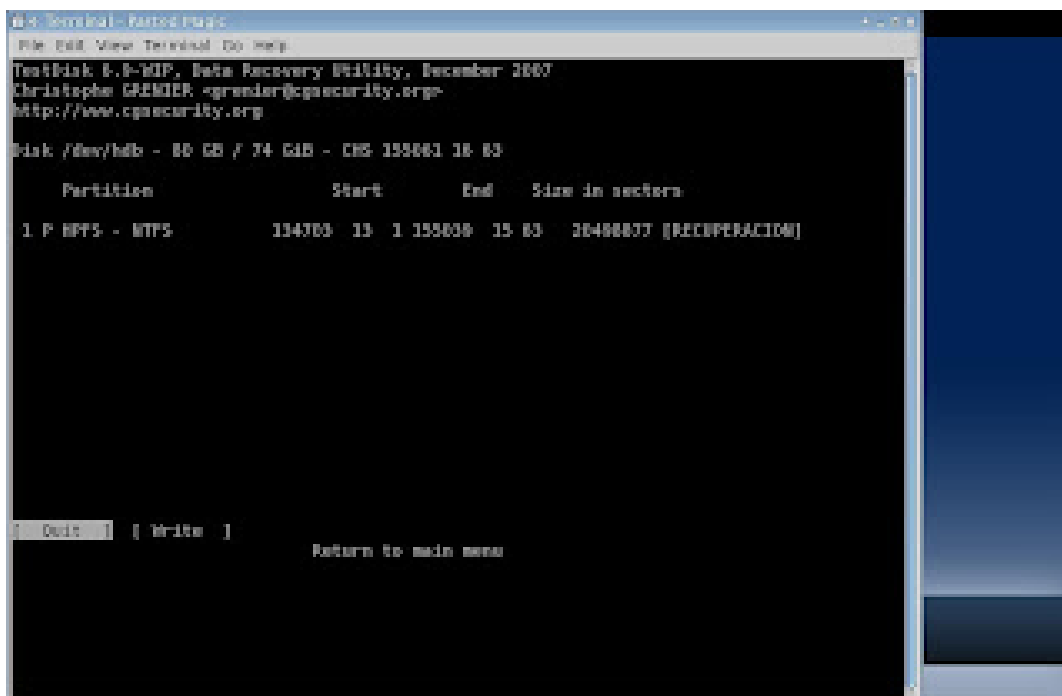
Si se preguntara si la partición fue creada usando vista, en caso positivo, teclan Y,



Comenzara que se pade la que ex, a un tiempo, mas se pagara el tamaño de su disco y la

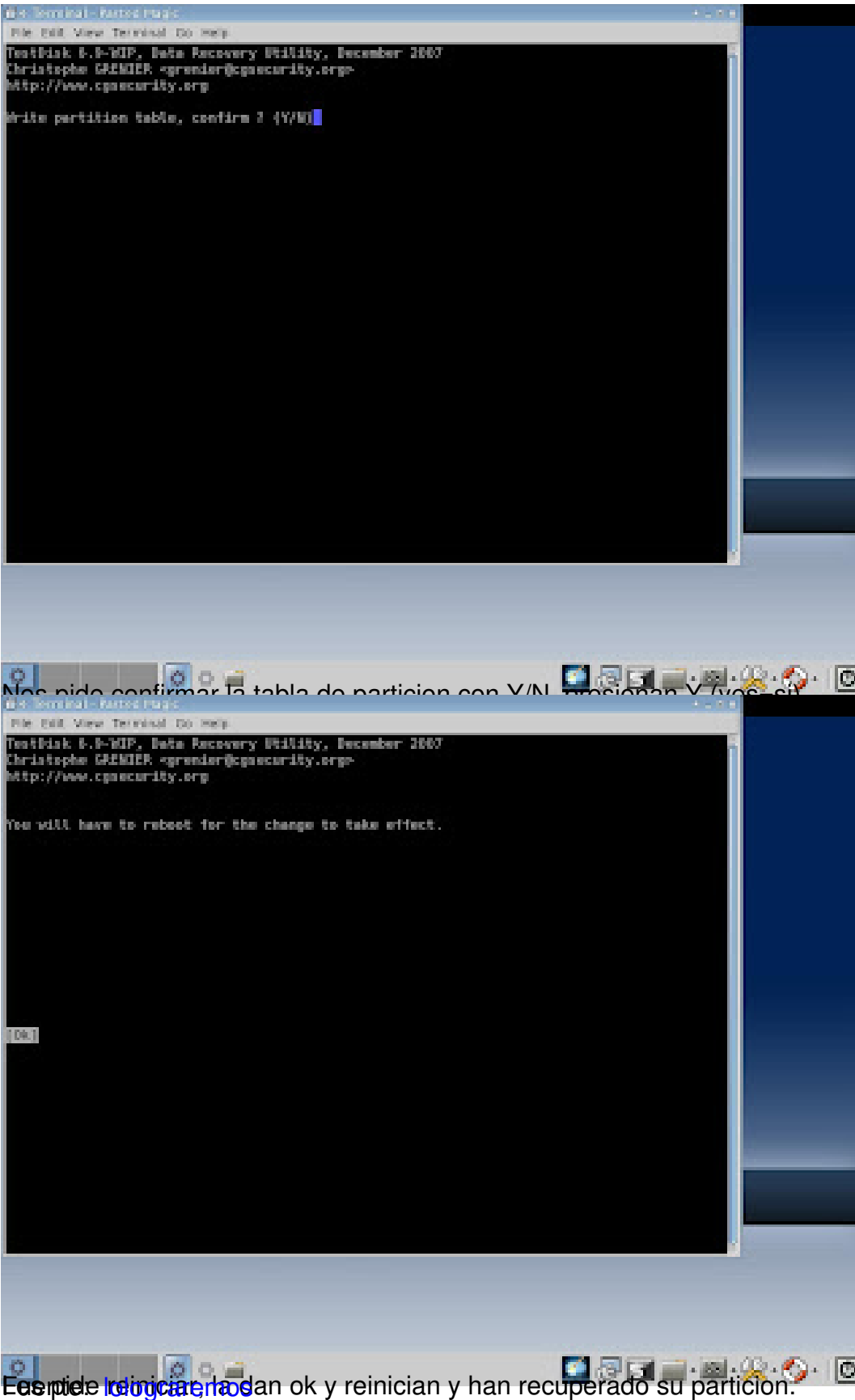


Once each partition is selected, the recovery of the files is done by changing the



En el menú Write en el disco, la opción posible es la de que de lo sea en (Escribir la partición) y que de se enter.





Espe de [reinciarlos](#) dan ok y reinician y han recuperado su particion.